

Bedienungsanleitung



Inhaltsverzeichnis

1 Indikationen / Bevor Sie beginnen..... 3

2 Bedienung und Steuerung..... 4

3 Vorteile der Verwendung von MAD 8

4 Zulässiger Einsatzort 11

5 Bestehende Nutzungsrisiken und Sicherheitswarnungen 16

6 Reinigungs- / Desinfektions- / Sicherheitshinweise..... 19

7 Technische Daten / Parameter..... 20



Kontaktinformationen

	Email	Telefon	Adresse
Vertrieb:	info@herrmann-co.de	05242 – 598 40 10	Herrmann GmbH Oelder Straße 20 33378 Rheda-Wiedenbrück
Technischer Service:	info@herrmann-co.de	05242 – 598 40 10	Herrmann GmbH Oelder Straße 20 33378 Rheda-Wiedenbrück
Hersteller:	info@valiryo.com	+34 948 073 155	Valiryo Technologies S.L. Poligono Comarca II Calle F, 14 31191 Barbatain - Navarra – Spain

MAD wird hergestellt von Valiryo Technologies S.L. CIF: ES B71157135

1 Indikationen

Der MAD erleichtert das Abtrocknen für z. B. folgende Indikationen:

- Multiple Sklerose (MS)
- Amyotrophe Lateralsklerose (ALS)
- Muskeldystrophie Duchenne / Becker
- Schlaganfall / Hemiplegie
- Morbus Parkinson
- Querschnitte Para / Tetra
- Neurodermitis

Der MAD ist ein Luftpanel, welches nach Möglichkeit direkt in der Dusche installiert wird und Sie vollständig, effektiv und sicher trocknet.

Bevor Sie beginnen:

Bitte bewahren Sie alle Originalverpackungen für den unwahrscheinlichen Fall auf, dass Sie zu einem späteren Zeitpunkt eine Rücksendung veranlassen müssen:

Halten Sie sich bitte immer an die Anweisungen sowohl für Montage als auch für die Bedienung des Gerätes. Beachten Sie die für Ihr Land / Region geltenden Vorschriften in Bezug auf die Montage / Installation von Geräten in Bädern bzw. Nassbereichen.

Bei Fragen, rufen Sie bitte Ihren MAD-Händler an oder besuchen

Sie www.herrmann-co.de um uns direkt zu kontaktieren. Bitte beachten Sie, dass wir nur Auskünfte zu den technischen Details und Anforderungen unseres Produktes geben können.

EINFACHSTE TROCKNUNG FÜR ALLE UND JEDEN

MAD erleichtert das Abtrocknen und ist besonders für Menschen mit Einschränkungen oder Mobilitätsproblemen, aber auch für Menschen, die durch eine Hauterkrankung kein Handtuch benutzen können oder die Handtuchnutzung unangenehm ist, geeignet. Es ist ein Luftpanel, welches nach Möglichkeit direkt in der Dusche installiert wird und Sie vollständig, effektiv und sicher trocknet.



Lesen Sie diese Bedienungsanleitung aufmerksam, um ein Höchstmaß an Sicherheit und den optimalen Gebrauch des MAD zu gewährleisten

2 Bedienung und Steuerung



Bedienfeld

16 verschiedene Kombinationen von Luftintensität und Temperatur einstellbar



Automatische Aktivierung

MAD im Automik-Modus. Sobald der Sensor eine Person erkennt startet MAD. Sobald Sie sich vom Gerät entfernen, endet der Luftstrom nach nach 3 Sekunden.



Manuelle Aktivierung

Drücken Sie den Knopf, zum starten und stoppen der manuellen Bedienung. Durch Auswahl der manuellen Steuerung, wird die automatische Steuerung deaktiviert.



Intensität des Luftstroms



Erhöhen



Vermindern



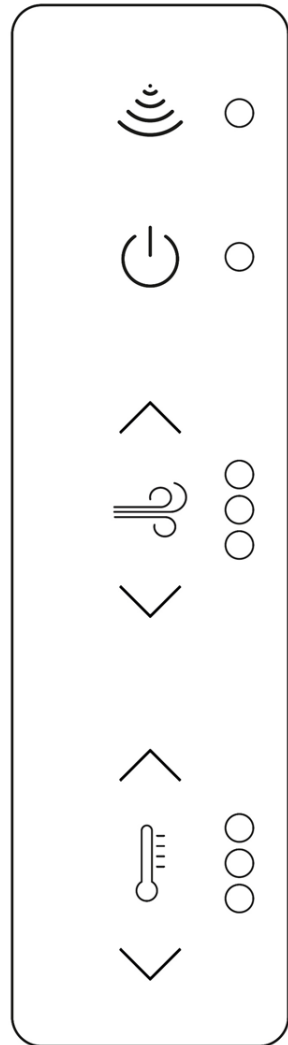
Temperatur



Erhöhen



Vermindern



Bedienfeld/Tasten

Aktivierung (Start / Stopp)



Automatische Aktivierung:

MAD verfügt über einen Bewegungssensor. Der Sensor verwendet ein Triangulationsverfahren, um die Nähe des Benutzers zu erkennen und eignet sich daher perfekt für den Einsatz zur kontaktlosen Bedienung.



Der Sensor gibt vielen Benutzern zusätzliche Autonomie, indem er den MAD aktiviert bzw. einschaltet, wenn die Person davor positioniert ist und sich eigenständig ausschaltet, wenn sich die Person vom MAD-Körpertrockner entfernt.

Der Sensor erkennt jede Person oder jedes Hindernis, das höher als 1,15 Meter ist. LED "ON" neben dem Sensorsymbol in der Tastatur stellt dar, dass der Sensor aktiviert ist.



Manuelle Aktivierung:

Drücken Sie die Taste, um den MAD-Körpertrockner zu starten und zu stoppen.

Unabhängig vom verwendeten Aktivierungsmodus startet der Trockner mit den Einstellungen, die beim letzten Betrieb des Trockners verwendet wurden.

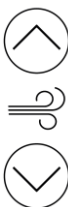
Einstellungen der Wärme- und des Luftstroms

MAD verfügt über eine innovative und patentierte Luftdiffusionstechnologie. Dies ermöglicht es dem Benutzer, den Duschbereich nach ca. ~ 3min vollständig trocken zu verlassen, ohne ein Handtuch verwenden zu müssen.



Luftstrom:

Über das Bedienfeld können vier Stufen / Stärken des Luftstroms eingestellt werden.

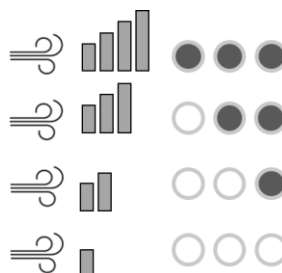


Drei LEDs leuchten: Max. Luftstärke

Zwei LEDs leuchten: Mittlere bis hohe Luftstärke

● Eine LED-leuchtet: Mittlere bis niedrige Luftstärke

Keine LED leuchtet: Minimale Luftstärke



Luftstromregelung

Temperatur:



Über das Bedienfeld können vier Stufen der Lufttemperatur eingestellt werden.



Drei LEDs leuchten: Max. Wärme



Zwei LEDs leuchten: Mittlere bis hohe Wärme



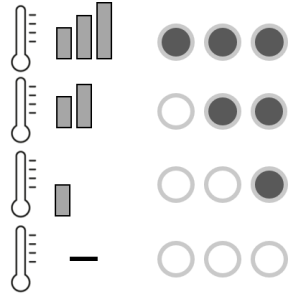
Eine LED leuchtet: Mittlere bis niedrige



Wärme



Keine LED leuchtet: keine zusätzliche Heizleistung



Temperaturregelung

Hinweis: Die Luft hat eine Aufheizperiode, die etwa 20 Sekunden dauert. Der anfängliche Luftstrom, kann sich kalt anfühlen, weil Ihr Körper nass ist und daher die Wärmeübertragung hoch ist. Deshalb empfehlen wir, MAD 20 Sekunden schon vor der Anwendung einzuschalten.

Die Verwendung des niedrigsten Luftstroms mit hoher Temperatur maximiert die Temperatur der Luft. Daher ist die Kombination aus niedrigem Luftstrom + hoher Temperatur perfekt für die anfängliche Trocknungsphase.

Die Einstellmöglichkeiten sind einfach und intuitiv. MAD bietet 16 Einstellungen für Temperatur- und Intensität des Luftstroms. MAD speichert immer die letzte Einstellung des Benutzers ab.



So verwenden Sie den MAD für ein Trocknungs-Erlebnis



— Schritt 1 —

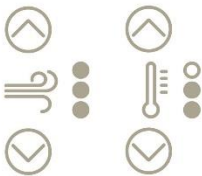
Schalten Sie MAD ca.
20 Sekunden vor der Nutzung ein.

— Schritt 2 —

Stellen Sie zunächst die
Einstellungen auf höchste
Temperatur und geringste
Luftintensität.

— Schritt 3 —

Stellen Sie sich so nah (1-2 cm)
wie möglich vor die Luftdüsen.
So spüren Sie die wärmende
Luft am intensivsten auf dem
ganzen Körper.



— Schritt 4 —

Wählen Sie individuelle
Einstellung bezüglich
Luftintensität und
-temperatur aus.



— Schritt 5 —

Entspannen Sie sich und
genießen Sie den angenehmen
Luftstrom.

Nach dem Trocknen werden Sie sich entspannter fühlen und Ihre Haut wird sich softer und besser hydriert anfühlen. Falls Sie vorher geschwitzt haben, wird es nach dem Duschen zu keinem Nachschwitzen kommen.

Durch die Benutzung von dem MAD tun Sie nicht nur sich selbst etwas Gutes, sondern auch der Umwelt – und damit uns allen.

Herzlichen Glückwunsch zu einer sichereren, hygienischeren und nachhaltigeren Art der Körpertrocknung.

3 Vorteile Nutzung MAD

- Die Reduzierung bei der Verwendung von Handtüchern führt zu:
 - Keine Keime / Bakterien (aus Handtüchern)
 - Mehr Zeit / weniger Aufwand
 - Einsparungen bei Wasser- und Stromrechnung
 - Positive Umweltauswirkungen

 Wasserverbrauch

 Elektrizität

 Waschmittel

EC²
Ein Beitrag zur
Wassereinsparung & CO₂ Reduzierung
durch Vermeidung von
Handtuchwäsche

Vorteile bei der Verwendung von MAD:

- Hygienischer
- Einfach und ergonomisch
- Autonomie & Privatsphäre
- Reduzieren Sie das Sturzrisiko
- Natürlich
- Glatte und hydrierte Haut
- Entspannte Muskeln
- Kein Nachschwitzen nach dem Sport



Entspannung & Wellness



Ökologisch



Größere Autonomie



Bequem



Hygienisch



Unterstützend



Innovatives Produkt



Antibakterielle
Behandlung



Einfache Installation



Zusätzliche Vorteile

MAD bietet ein müheloses Trocknungserlebnis, das allen Benutzern mehr Autonomie bietet. Sie können Ihren ganzen Körper trocknen, ohne ihn zu beugen oder zu dehnen, ohne dabei ein Handtuch verwenden zu müssen. Dank dem MAD sind Sie nicht mehr auf Ihr Gleichgewicht, Ihre Flexibilität, Muskelkraft und Bewegungsfähigkeit angewiesen, um sich mit einem Handtuch zu trocknen. MAD bietet mehr Autonomie im Trocknungsprozess und erhöht die Privatsphäre und Unabhängigkeit.

Für den Benutzer mit eingeschränkter Mobilität

- zusätzliche Elemente erhältlich: Haltegriffe parallel - vertikal / Haltegriff horizontal
- zusätzliche Düsen für Rollstuhlfahrer oder Duschstuhlnutzer erhältlich

Verwenden Sie den Bewegungssensor, um den Ein- und Ausschalter des Geräts zu steuern. Siehe automatische Aktivierung: finden Sie weitere Erläuterungen zur Verwendung des Bewegungssensor "ON" "OFF" über das Bedienfeld.



Abbildung 4: Stützelement (A-1)



Abbildung 5: Bewegungssensor (A-2)



Abbildung 6: Haltegriffe und Duschstuhl (A-3)



Abbildung 7: Rollstühle / Nassstühle (A-4)

Verwenden Sie Duschstühle in Kombination mit Haltegriffen.

- Multiple Sklerose
- Schlaganfall

Verwenden Sie Dusch-Rollstühle in Kombination mit Düsen

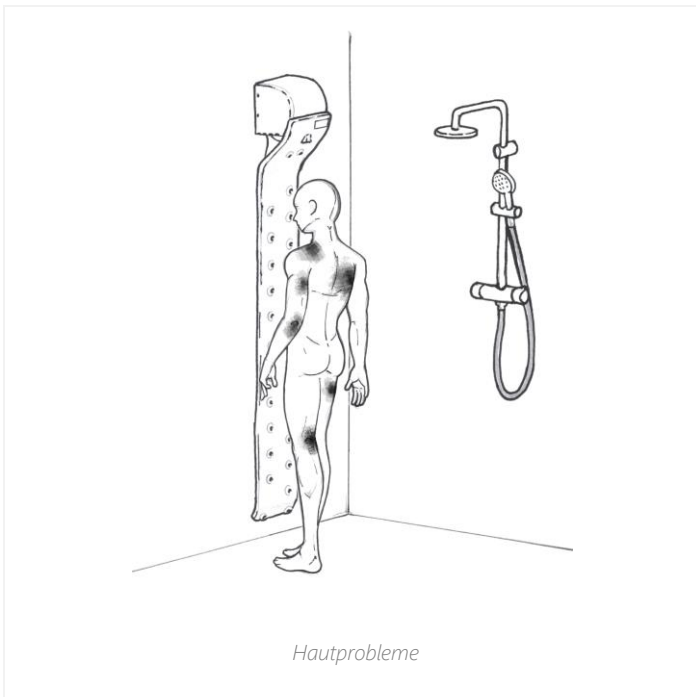
- Querschnitte
- ALS
- Multiple Sklerose

Für die Benutzer mit Hautproblemen

Wenn Ihre Haut besonders empfindlich oder „beschädigt“ ist, bietet der MAD Ihnen eine angenehme und schmerzfreie Möglichkeit, Ihren Körper zu trocknen.

- 1.** Stellen Sie den MAD so ein, dass es für Sie angenehm ist und Ihre Haut schonend getrocknet wird.
- 2.** Vermeiden Sie es, Ihre Haut über längere Zeit hohen Temperaturen und hoher Leistung auszusetzen.

Bei Hautkrankheiten wenden Sie sich vor Benutzung des MAD an Ihren Hautarzt und fragen, ob es mögliche Einschränkungen oder Empfehlungen gibt, die befolgt werden sollten.



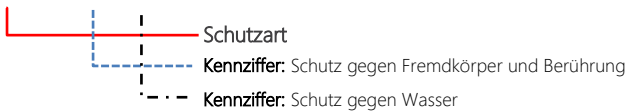
Hinweis: Ändern Sie Temperatur und Luftstrom nach Ihren Bedürfnissen, wie auf Seite 7 beschrieben und erklärt.

MAD hat 16 mögliche Einstellungen, um die beste Einstellung für Ihre Bedürfnisse zu erfüllen.

4 Zulässiger Einsatzort

Der Medical Air Dryer ist so konzipiert, dass er in einer Duschkabine installiert werden kann und nass werden darf. Der MAD verfügt über den sogenannten IP56-Schutzindex gegen das Eindringen von Wasser und Staub. MAD verfügt somit über eine höhere IP-Schutzart als die, die für die Installation elektrischer Geräte in der Dusche erforderlich sind. (Siehe Tabelle unten)

IP – [5] [6]



	IP-Schutz nach Standards	MAD
Privathaushalt	IP X4	SCHUTZART 56
Öffentlicher Bereich	IP X5	



IP 56 akkreditiert durch das internationale Zertifikat: C / 18046512 durchgeführt nach den Normen IEC 60529:1989 und IEC 60529:1989/ A1:1999 im unabhängigen Testlabor „Technological Institute in Aragon“ mit der Labor Akkreditierung **ILAC Nr.100/LE257**. Diese internationalen Normen entsprechen, den in Deutschland *vorhandenen Normen DIN EN 60529:2014-09 und VDE 0470-1:2014-09*

Das CB Zertifikat: BE-8415 wurde auf Grundlage der internationalen Norm (DIN EN 60529:2014-09 erstellt. Akkreditiert und ausgestellt durch das unabhängige Labor „SGS Tecnos, S.A.“ mit der Laborakkreditierung ILAC Nr.5/LE011. Die Norm DIN VDE 0100-701: 2008-10; VDE 0100-701: 2008-10 erläutert die Anforderungen für elektrische Niederspannungsanlagen an Standorten mit Badewanne oder Dusche. Diese Norm beschreibt unter Punkt 701.512.2 die äußeren Umstände, dass elektrische Geräte wie MAD mindestens die IPX5-Schutzklasse aufweisen müssen, um in Zone 1 und 2 (Duschbereich) installiert zu werden. Werden elektrische Geräte noch dazu Spritzwasser ausgesetzt sind, ist darüber hinaus die IPX5 Schutzklasse einzuhalten.

Erläuterung der IP-Code-Kennziffern

[5] Schutz gegen Staub:

Staubdicht

[6] Schutz gegen starkes Strahlwasser:

Geschützt, um starkem Strahlwasser ausgesetzt zu sein.



Obwohl der MAD im Grunde an jeder Wand Ihres Badezimmers installiert werden kann, empfehlen wir, den MAD direkt im Duschbereich zu installieren. Der MAD ist absolut sicher in nassen Umgebungen und sollte dann auch wie in der beigefügten Anleitung fachgerecht installiert werden.

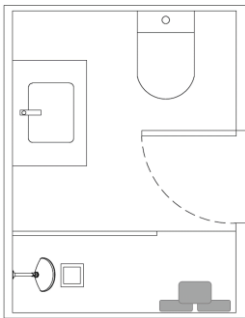
Wählen Sie den besten Platz in Ihrem Badezimmer

Für das beste Trocknungsergebnis, empfehlen wir den MAD direkt im Duschbereich zu montieren. Nach vielfältigen Benutzererfahrungen ist der optimale Ort für die Installation von dem MAD die Wand neben der Mischbatterie. Wenn Sie den MAD in der Nähe der Mischbatterie platzieren, ist es einfach, den MAD bereits 20-40 Sekunden vor dem Trocknungsvorgang einzuschalten.

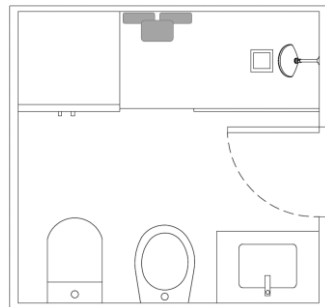
Die folgenden Bilder sind zwei Beispiele, die Ihnen den optimalen Ort für die Montage des MAD zeigen. Die Beispiele sind Empfehlungen, stellen aber keine Einschränkung für mögliche Installation dar. Selbstverständlich können Sie den MAD auch dort installieren, wo er am besten in Ihr Badezimmer passt.

Der MAD erfordert keine Wartung oder den regelmäßigen Austausch irgendwelcher Teile. Wir empfehlen Ihnen einfach, die Oberfläche mit einem Mikrofasertuch und Wasser zu reinigen.

Beispiele:



Badezimmerlayout – Beispiel 1



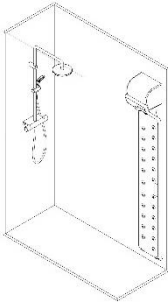
Badezimmerlayout – Beispiel 2

Legende:

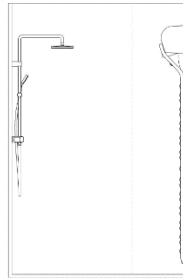


MAD

Position im Duschbereich:



Optimale Position

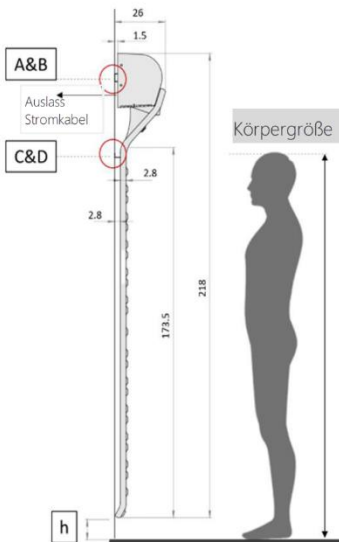


Alternative Position

Wählen Sie die für Sie passende Installationshöhe

Bitte verwenden Sie die folgende Tabelle, um die Höhe zu berechnen, in der Sie den MAD platzieren möchten.

Die Tabelle gibt Ihnen eine Referenz für mehrere Benutzerhöhen. Wählen Sie die Höhe, die für den Benutzer bequemer ist und beachten Sie die Deckenhöhenbegrenzung in der letzten Spalte.



Körpergröße

Alle Abmessungen sind von der Bodenoberfläche gemessen

Alle Abmessungen sind in cm angegeben

Körpergröße	A&B	Auslass Stromkabel	C&D	h	Mindest- Raumhöhe
	Bohr- löcher Gebläs- e- Einheit		Bohrlöcher Luftpanel	Tiefster Punkt	
160 oder tiefer	205	194.5	171.5	0.5	220
170	210.5	200	177	6	226
180	215,5	205	182	11	231
190	219.5	209	186	15	235
200 oder höher	224.5	214	191	20	240

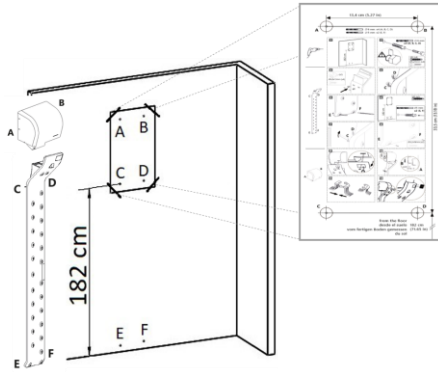
MAD Gesamthöhe: 218 cm

ca. 5 cm Abstand

Körpergröße des
Benutzers

Tabelle zur Berechnung der
optimalen Höhe

Messen Sie die Raumhöhe, in dem Sie den MAD installieren möchten und nehmen dann die Berechnung für die Höhe der Bohrschablone vor.



Beispiel einer Installation für einen ~180 cm Benutzer unter Verwendung der Schablone, (Im Lieferumfang – enthalten)

Minimalanforderungen



Höhe

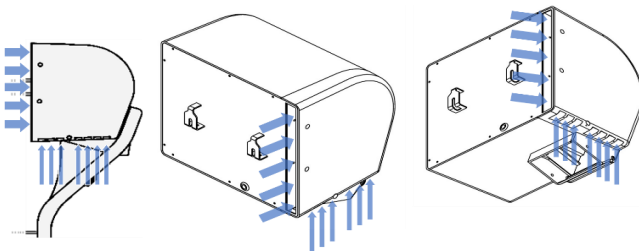
Die Mindestraumhöhe, die für die Installation von dem MAD erforderlich ist beträgt 220 cm vom Boden bis zur Decke.

Die optimale Raumhöhe beträgt 230 cm, so kann der unterste Punkt des MAD ca. 5-10 cm vom Boden platziert werden. Bei einer Montage mit Bodenabstand zielen die unteren Diffusoren zum Trocknen direkt auf die Füße.



Luftansaugung

Stellen Sie sicher, dass die Lufteinlassbereiche (im Bild unten gezeigt) immer frei sind.



Lufteinlass



Die Leistungsaufnahme des MAD beträgt max. 2800 W und muss an 220 – 240 V angeschlossen werden.

Elektrische Daten

Spannung	220-240 V~; 50-60 Hz
Stromstärke	12A
Watt	2800 W
Isolationsklasse	Klasse II



Elektrische Daten



Wichtiger Haftungsausschluss:

Ihre regionalen Vorschriften haben Vorrang vor jeder Empfehlung, die in diesem Kapitel erwähnt wird. Bitte befolgen Sie Ihre lokale Elektrogenetzgebung.

Empfohlene Installation

Es wird empfohlen, die Installation von MAD mit einem thermomagnetischen Sicherungsautomat (Sicherung) von 16 A zu betreiben. Um die Anlage zusätzlich zu schützen, wird empfohlen, eine Fehlerstromtrennvorrichtung (FI) von nicht mehr als 30 mA im Stromkreis des Gerätes gemäß DIN VDE 0100-410:2018-10; VDE 0100-410 (IEC 60364-4-41:2005) zu installieren.

5 Bestehende Nutzungsrisiken und Sicherheitswarnungen

Elektrisches Risiko

Alle elektrischen Installationen müssen den jeweiligen lokalen Normen und Vorschriften entsprechend durchgeführt werden. Installieren Sie MAD gemäß den regionalen Elektrovorschriften.

Fall und Sturzschäden

Befolgen Sie die Hinweise dieser Bedienungsanleitung, um eine ordnungsgemäße und sichere Handhabung zu gewährleisten

Schutz vor Überhitzung



MAD schaltet sich ca. 9 Minuten nach dem Einschalten automatisch ab.

Diese Eigenschaft gibt dem Gerät zusätzliche Sicherheit vor Überhitzung und spart zusätzlich auch Strom.

Sicherheitswarnungen



Wichtige Sicherheitswarnungen

- 1** Verstopfen oder blockieren Sie NIEMALS die Luftauslassdüsen des Geräts mit Fremdmaterialien, ausgenommen der Zubehörteile des Herstellers. Gleiches gilt für die Lufteinlässe.
- 2** Hängen Sie NICHTS an dem MAD auf. Erlauben Sie Kindern NICHT, mit dem MAD zu spielen oder darauf zu klettern. Sie sollten bei der Anwendung des MAD beaufsichtigt werden. Der MAD sollte von Kinder unter 8 Jahren nur im Beisein eines Erwachsenen genutzt werden.
- 3** Bedienfeld erfordert nur eine leichte Berührung.
- 4** Sobald Sie vollständig getrocknet sind, stellen Sie den MAD auf OFF.
- 5** Reinigen Sie den MAD ausschließlich mit neutralen, nicht aggressiven Reinigungsmitteln.
- 6** Schalten Sie Ihren MAD niemals ein, solange er nicht fachmännisch montiert und installiert wurde.
- 7** Den MAD nicht in der Nähe von Aerosolprodukten (Spray) verwenden oder in Räumen, in denen Sauerstoff verabreicht wird.

8

Für zusätzlichen Schutz ist der Einbau einer Fehlerstromeinrichtung (RCD) mit einem Nennstrom von nicht mehr als 30 mA im Stromkreis, der das Badezimmer versorgt, ratsam. Fragen Sie Ihren Installateur/Elektriker um Rat. Um die Gefahr von Verletzungen durch einen elektrischen Schlag zu vermeiden, versuchen Sie NIEMALS, das Gerät selbst zu reparieren oder zu öffnen. Jede Reparatur oder Anpassung muss einem autorisierten Servicecenter durchgeführt werden. Durch das Öffnen oder Manipulationen am Gerät erlischt die Garantie. Wenn das Stromkabel beschädigt ist, muss es vom Hersteller oder qualifizierten Personen ausgetauscht werden, um eine Gefahr zu vermeiden.

9

Alle Installationen der elektrischen Anschlüsse des MAD und anschließende Schaltungsprüfungen MÜSSEN von einem qualifizierten Elektriker durchgeführt werden.

HINWEIS: In vielen Bereichen ist ein Prüfbericht der elektrischen Anlagen (wird vom durchführenden Elektriker erstellt) gesetzlich vorgeschrieben.

Dieser Prüfbericht kann bei einem Verkauf Ihrer Immobilie oder im Falle eines Versicherungsanspruchs benötigt werden.

6 Reinigungs- / Desinfektions-/ Sicherheitshinweise

Die Reinigung des MAD ist sehr einfach. Wir empfehlen, die Oberfläche mit einem feuchten Mikrofasertuch abzuwischen. Bitte verwenden Sie keine aggressiven Reinigungsprodukte.

MAD kann mit handelsüblichen Desinfektionsmitteln gereinigt werden. Bitte beachten Sie aber, dass die Verwendung von aggressiven Produkten, mit sehr hoher chemischer Konzentration, die Oberfläche angreifen kann.

MAD erfordert keine Wartung, alle Komponenten wurden ausgewählt und entworfen, um mehr als 70 Jahre zu halten, ohne dass irgendeine Art von Wartung erforderlich ist.



Die verarbeiteten Materialien sind sehr langlebig und daher für den öffentlichen und häufigen Gebrauch geeignet.

Der MAD hat keine Filter, weil diese nicht notwendig sind.

Der Lufteinlass befindet sich ca. 2 Meter über dem Boden siehe Abbildung Lufteinlass auf Seite 14. Die Einlassluft ist die gleiche Luft, die der Benutzer einatmet. Wenn sich der MAD im Badezimmer befindet, ist es ziemlich sicher, dass die Luft sauber ist, da die meisten Badezimmer über ein Zwangsabsaugsystem verfügen. Darüber hinaus reinigt die von der Dusche erzeugte Feuchtigkeit die Luft von Partikeln wie Staub und Gerüchen.

Es ist kein hygienischer und antibakterieller Filter erforderlich (wie es in einer Klimaanlage erforderlich sein kann), da der MAD über eine Silberionenbehandlung verfügt, die eine keimhemmende Wirkung erzeugt.



Beim MAD ABS-Material enthält Silberionen, um Bakterien und Pilze zu eliminieren, indem es ihre Wachstums- und Fortpflanzungsfähigkeit angreift und so die Vermehrung pathogener Mikroorganismen verhindert.

Darüber hinaus ist die Geometrie vom MAD so konzipiert, dass Wasseransammlungen im Inneren vermieden werden und daher keine Möglichkeit von stehendem Wasser und Bakterienwachstum besteht.

7 Technische Daten / Parameter

OPERATION INFO

Bewegungssensor und Infrarot.

Trocknungszeit: ~ 5 Minuten *.

Automatische Stoppzeit: ca. 9 Minuten.

Luftgeschwindigkeit: > 100 km / h / 62.14 mph

Anzahl der Diffusoren: 27

Dezibel: Bereich(66 dB bis 69 dB)**

LOGISTIK

MAD Gewicht: 9.8 kg / 21.6 lb

Verpackungsgewicht: 2,1 kg / 4,5 lb

Abmessungen: 218 x 29,5 x 2,8 cm / 85,83 x 11,61 x 1,10 Zoll

SICHERHEIT

Schutzart IP56.

Bereich im Badezimmer (auch Duschbereich)

ELEKTRISCHE INFO

Eingangsspannung / Frequenz: 220-240 V / 50-60 Hz

Leistungsaufnahme: 133 Watt bis 2800 Watt

Motordrehzahl: 5000 U / min

Max. Stromverbrauch: 12 A

Energieverbrauch pro Nutzung (~ 3min) : 0,038 kWh bis 0,143 kWh

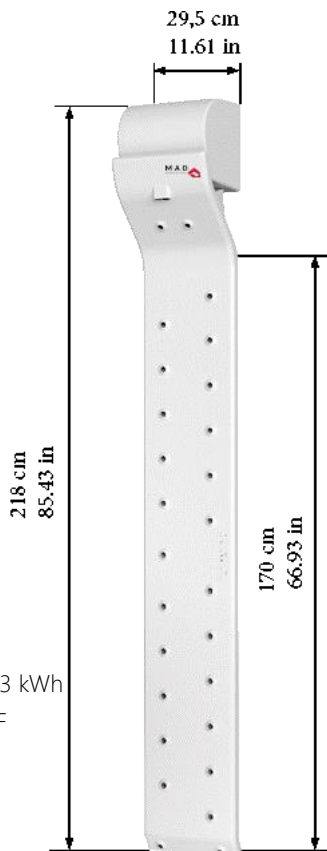
Temperaturanstieg über Raumtemperatur: + 32 °C / + 89,6 °F

STRUKTUR

Materialien: ABS + PMMA

Antibakterielle Behandlung: Silberionen

Installation: flache Wand (in der Dusche empfohlen)



* Durchschnittliche Trocknungszeit

** Ein moderner Haartrockner erzeugt 85 dB)

Temperatur- und Drehzahlsschwankung zwischen oberem und unterer Luftdüse < 2 %



Notizen:

Notizen:

Notizen:

22

M · A · D

medical air dryer

